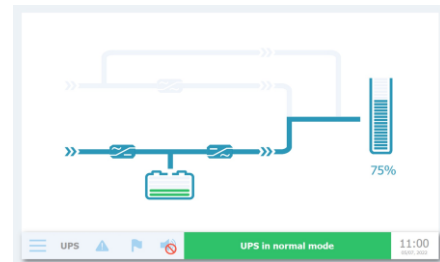



TAURUS 系列 在線式三相不斷電系統

120KVA ~ 250KVA



Output	Input	Bypass	Inverter	Battery		
	L1	L2	L3	I	Fr	
	L-N (V)	230.1	230.1	230.1		60 Hz
	L-L (V)	399.7	399.2	400.1		
	I (A)	127.1	42.6	147.1		
	S (kVA)	29.2	9.8	33.8	72.8	
	P (kW)	25.3	9.8	34	73.1	
	PF	0	0	0		
	Load (%)	43	14	51		



UPS

UPS in normal mode

18:54
2019-01-04

UPS Event log		Test Result	
2022/05/06	18:17:55-0415	No	Load off
2022/05/06	18:17:55-0415	Yes	Load on 20%
2022/05/06	18:17:55-0415	Yes	Output connector closed
2022/05/06	18:17:55-0415	Yes	Unit 1 outbalancing
2022/05/06	18:17:55-0415	No	System load off
2022/05/06	18:17:55-0415	Yes	System load on 20%
2022/05/06	18:53:27-0362	No	Battery critical alarm
2022/05/06	18:53:27-0362	Yes	Charger is ready to start
2022/05/06	18:53:27-0362	Yes	Battery presence
2022/05/06	18:53:27-0362	No	Permission for close the battery switch
2022/05/06	18:53:27-0362	Yes	Fluctuating charge
2022/05/06	18:53:30-0363	Yes	Charger on
2022/05/06	18:53:30-0363	Yes	Charger in automatic mode
2022/05/06	18:53:30-0363	No	Charger is ready to start
2022/05/06	18:53:30-0363	Yes	Battery current limitation
2022/05/06	18:53:31-0366	Yes	Battery charged

技術特點：

- 友善的人性化操作介面搭配大尺寸LCD彩色觸控顯示螢幕，提供使用者便利的管理UPS。
- 可透過智慧節能及休眠時段控制模式，提升整機運轉效率，大幅節省營運成本。
- 全新一代節能多功能架構設計，寬廣輸入電壓範圍，低輸入電流諧波，穩定的交流正弦波輸出。
- 最高可達8台併聯系統應用，並具備系統共用電池組及鋰電池應用方案設計。
- 完整的告警提醒(警報聲響、故障紀錄)訊息及事故紀錄，幫助使用者快速分析故障原因及處理。
- 中/英文顯示介面，使用者可自由切換，安裝、維修及設定皆可由設備正前方完成。
- 最高>96%的在線模式效率(ON-line)，經濟模式ECO mode >99%，省電節能。
- 多元化的通訊(SNMP、Modbus、Dry Contact、RS232、USB)方式，易於監控。
- 主機具滿載自我測試功能，無需附掛假負載設備(Dummy load)。
- 可搭配儲能EMS能源管理系統，同時兼具UPS及儲能PCS能源調度能力。

盈正豫順電子股份有限公司

新北市新店區寶高路七巷3號1樓

TEL: (02)2917-6857 FAX: (02)8914-7356

<http://www.ablerex.com.tw> Email: ablerex@ablerex.com.tw



產品技術規格

型號 容量	特性說明	Taurus 120 120KVA	Taurus 160 160KVA	Taurus 200 200KVA	Taurus 250 250KVA
輸入	電壓 *	380/220V；400/230V；415/240V--- 三相四線 + G			
	電壓範圍 **	-20%~+20%			
	頻率範圍	40~70Hz			
	功率因數(滿載)	≥0.99			
	諧波電流 THDi%	<3% @100%			
輸出	電壓 *	380/220V；400/230V；415/240V--- 三相三線/四線 + G			
	電壓穩定度(%)	±1%			
	三相不平衡電壓穩定度(%)	<2% (100%不平衡)			
	功率因數	0.8~ 1			
	頻率 / 頻率穩定度	50/60Hz ±0.1% (自由運轉)			
	波峯因數 / 電流峰值比	1.414 / 3:1 (正弦波)			
	電壓波形失真THDv%	<1% 線性負載			
		<3% 非線性負載			
超載能力 ***	<110% 60分鐘, <125% 10分鐘, <150% 30秒, >150% 1秒；超時轉旁路模式				
電池	充電電壓範圍	432V~620V, 可設定			
	充電功率	5%~25% (預設10%,可設定)			
	電壓穩定率% / AC漣波%	±1% / < 2%			
	效率	正常模式 / 電池供電	>95%		>96%
經濟模式		>99%			
旁路	電壓 *	380/220V；400/230V；415/240V--- 三相四線 + G			
	電壓範圍	±5%~±25%(預設±10%,可設定)			
	頻率	50/60Hz			
	頻率範圍	±1Hz,±3Hz,±5Hz (預設±3Hz,可設定)			
通訊介面	顯示介面	10.1" LCD彩色觸控螢幕			
	內建通訊埠	RS232,USB,可程式乾接點			
	功能偵測接點	緊急停機接點(EPO),同步訊號接點(ACS),外部電池室溫度接點,發電機偵測接點			
	開關偵測接點	外部開關(輸入、輸出、電池、外部旁路)偵測接點			
	選配 (通訊卡槽4只)	SNMP,乾接點,RS485,直流啟機			
環境	操作溫度	0~40℃ (建議25℃)			
	操作溼度	0~95% (無凝結)			
	防護等級	IP20			
	噪音(距離1米)	<70dB			
	認證標準	EN62040-1, EN62040-2, CNS 14843-1, ISO9001, ISO14001			
	安規	CE, 經濟部BSMI,消防署認證CNS 10205			
尺寸重量	尺寸(mm)	800 (W) x 800 (D) x 1955 (H)			
	重量(kg)	450		480	



EMS能源管理系統(選購)



乾接點卡(選購)



RS-485卡(選購)



SNMP 卡(選購)

* 其它不同的輸入/輸出電壓規格(如208/120V、400/230V、415/240V、440/254V、480/277V等)·可依客戶需求提供。

** 輸入電壓範圍-40%至-20%(240V~320V)時需降額至設置容量之50%以下運轉。

***超載應用需具備特殊環境條件(如室溫需在25°C以下、輸入無壓降情形、具備電池組...等)·超載消失後將回復正常模式。

由於本公司不斷研發改良·請洽本公司詢問最新規格。

盈正豫順電子股份有限公司

新北市新店區寶高路七巷3號1樓

TEL: (02)2917-6857 FAX:(02)8914-7356

<http://www.ablerex.com.tw> Email: ablerex@ablerex.com.tw

